

ZAŁÓŻ INTERNETOWE KONTO PACJENTA ODBIERZ SWOJE WYNIKI I RECEPTY ONLINE

Dzięki IKP będziesz mógł:

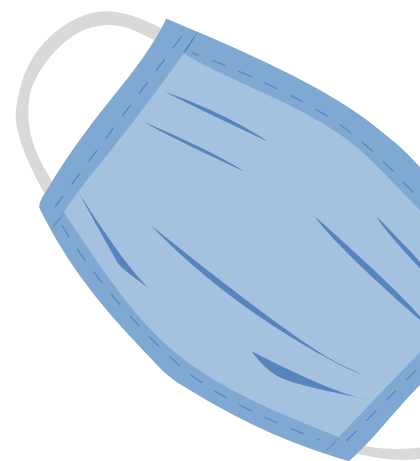
Otrzymać e-recepty SMS-em lub e-mailem wystarczy że podasz swój numer telefonu lub adres e-mail

Wykupić leki z recepty w różnych aptekach nie tracąc refundacji

Udostępnić bliskiej osobie lub lekarzowi informację o stanie zdrowia i historię przepisanych leków

Odbierać kolejną e-receptę bez wizyty w gabinecie. (w przypadku choroby przewlekłej i po konsultacji, np. telefonicznej, z lekarzem)

Specjalmed



JAK ZAŁOŻYĆ INTERNETOWE KONTO PACJENTA?

Wejdź na stronę: <https://pz.gov.pl/>
i załóż profil zaufany

Teraz musisz potwierdzić swój profil
zaufany w punkcie potwierdzającym
np. w oddziale NFZ lub urzędzie gminy

Po założeniu PZ należy wejść na stronę
<https://pacjent.gov.pl> i przy pomocy
założonego Profilu Zaufanego i
zalogować się na
Internetowe Konto Pacjenta

Po zalogowaniu się na swoje IKP należy
**zweryfikować numer telefonu oraz
adres e-mail.**

Teraz możesz otrzymywać **e-recepty
oraz wyniki badań** drogą elektroniczną

